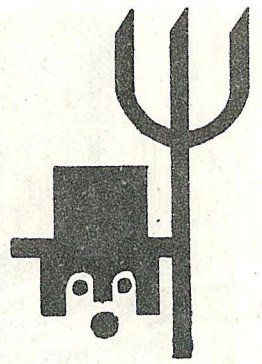


VALMIERAS
RAJONA
KOLHOZS
"KAUGURIEŠI"

KAUGURIEŠIS



1990. gada jūlijs

Sveicam!

-MŪŽS CILVĒKAM IR RAIBS KĀ DZENIS,
MŪŽS -PUPAS ZIEDA RAIBUMĀ.
TIE VĀRDI NĒMTI NAV NO GAISA,
TOS KALDINĀJIS TAUTAS PRĀTS,-
GAN VĪNS MUMS MŪŽUS RAIBUS TAISA,
GAN MIRKLIS,SKŪPSTA SALDINĀTS.
... UN TĀ JOPROJĀM.KAS TO ZINA,
VAI VISU UZSKAITĪT IR VĒRTS,
KAS TAVU MŪŽU IZRAIBINA,
KOPŠ PIRMO REIZI TIKI PĒRTS.
MELNS KALĒJS SUDRABSĀKTU NOKAL,
BALTS MELDERIS UN CEPEJS SĀRTS
TEV BRŪNU KLAIPU IELIEK ROKĀS -
SKAN VISUR DARBA SVĒTAIS VĀRDS.
UN SAKU ES:- JA VINĪGS,SODIET,
LAI IZMISUMS CAUR MŪŽU KLIEDZ,
MAN TOMĒR DZEĶA MŪŽU DODIET,
MAN - TO, KAS RAIBS KĀ PUPAS ZIEDS.
(J.GAVARS).

KOLHOZA VALDE UN SABIEDRISKĀS ORGA-
NIZĀCIJAS SVEIC JUBILĀRUS BERTU
VEISPĀLI, ĀDOLFU LO-
PATKO, JĀNI MIKELSONU
UN JĀNI MUIŽNIEKU!



Paldies par darbu

VEIKSMĪGĀKIE SLAUČĒJI JŪNIJĀ	IZSLUKTS GADASĀKUMA	NO JŪNIJĀ(KG)
JAUTRĪTE PĒČA	2634	542
DACE ELME	2625	462
JUZEFA TA ZAJANCEVA	2455	445
VILIS KAJUROVS	2380	507
JAUTRĪTE ŠULCE	2341	434
DZINTARS LUBGĀNS	2236	485
Z V Ā R G O S	2506	479
B R I Š K Ā S	2103	406
J A U N R Ū G U M O S	1917	398
Ķ I G U Ļ O S	1870	389

JAUNLOPU KOPŠANĀ PIESVARS DIENĀ(G) JŪNIJĀ

AUDŽĒ:	
MARIJA SKŠLINSKA	1293
GAIDA MIERINA, LAUMA LOIKO UN ANTONIDA JĒGERE	878
GAĻINA STRAUME UN RAISA VISSARIONOVA	482

NOBARO:	
INĀRA EGLĪTE	1133
MĀRĪTE PAEGLE	664
ZOJA SMIRNOVA	568
IRAĪDA UN JĀNIS OZOLI	513

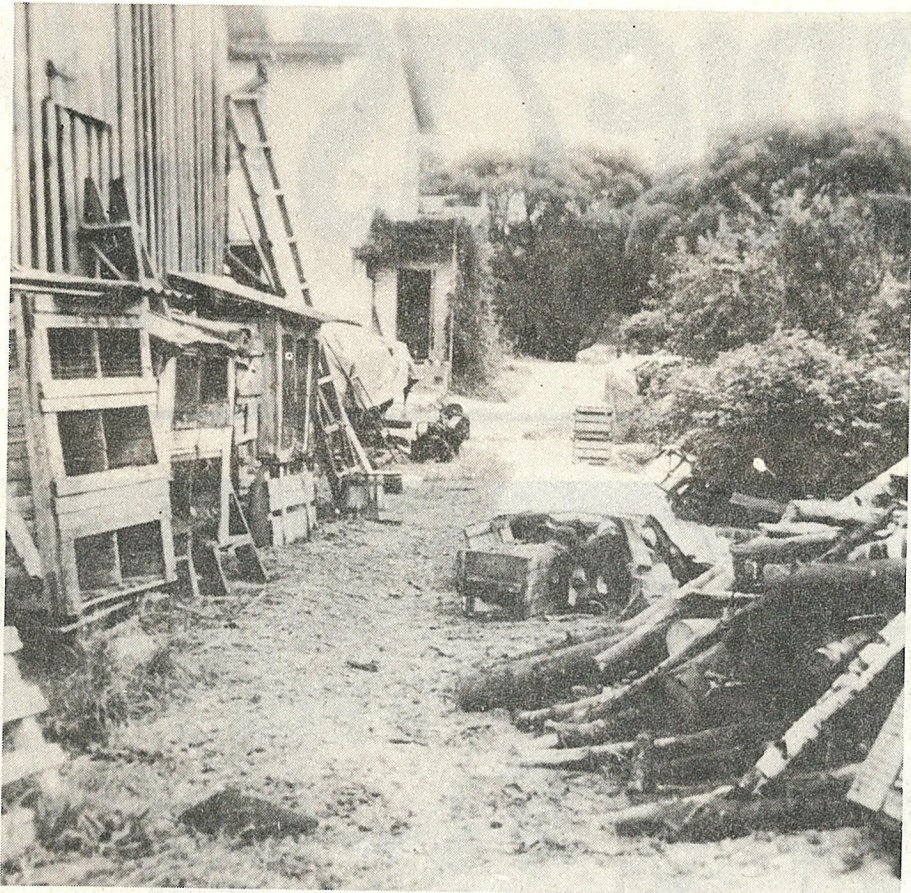
ANTRA MIKELSONE ATBRĪVOTA NO DARBA BĒRNUDĀRZĀ UN PĀRCELTA LAUKSTRĀDNIECES DARBĀ. NIKOLAJS LEBEDEVS ATBRĪVOTS NO DARBA, JO VIŅŠ AIZIET PENSIJĀ. PAR DARBA KAVĒŠANU IZTEIKTS RĀJIENS UN PAR KAVĒTO DIENU SKĀĪTU SAMAZINĀTS ATVAĻINĀJUMS J. MAČAM, J. LUKAŠEVICAM, U. KUPŠAM, N. SKRASTIŅAI, M. BREDENEI, G. ŠIRANTAM, J. ŠIRANTAM, E. ARMFELDAM. VALDE NOĒMUSI BRĪDINĀT PAR IZSLĒGŠANU NO KOLHOZA ŽIGURDU GAROZU UN ULDI AUZIŅŪ.



IZLAIDUMS BĒRNUDĀRZĀ "PASACIŅA". I. DUNDURA FOTO

Ļemj valde

PIENĒMTI DARBĀ EGONS TALLE PAR ELEKTRIĶI, VILNIS ČIJEVS-
UZ 6 MĒNEŠIEM, EGONS VEROVKINS PAR TRAKTORISTU, ILMĀRS ČOTS
PAR LOPKOPĒJU. NOSŪTĪTI MĀCĪTIES PĒTERIS ŠIRANTS UZ OZOLU IS,
JĀNIS ČINIS UZ PRIEKULU IT, IGORS MINAJEVS UZ RĪGAS INDUSTRIĀ-
LO TEHNĪKUMU, MĀRIS LEPSIS UZ ČĒSU 4. ARODSKOLU, PĒTERIS OZOLINŠ
UZ OZOLU IS, MĀRTIŅŠ BOKMANIS UZ OZOLU IS.



CIEMATĀ PRIECĀJAMIES PAR "SPRĪDĪŠIEM", "PAPARDĒM", "KALMĒM", "MELDRĀJIEM", "IEVLEJĀM", "MADARĀM", "MĀRSILIEM", "DZILNĀM" UN "MAGNOLĀM". PAGASTĀ TIKPAT LABU IESPAIDU ATSTĀJ "SŪNAS", "VALMIERIŅI", "OZOLIŅI". PĀRVĒRTUŠĀS "SNIEDZES": TUR TAGAD SAIMNIEKO KUPLĀ BAŠKU ĢIMENE UN AGRĀKĀ SAIMNIEKA KULTIVĒTO NEZĀĻU VIETĀ SAKUPLOJIS DĀRZS, ATJAUNOTA NODEGUSĪ SAIMNIECĪBAS ĒKA, ZIED PUKES. "KADIKU" JAUNAJIEM SAIMNIEKIEM VĒL SAVĀ PUSMĀJĀ DAUDZ JĀDARA, LAI SĒTAS PUSE BŪTU TIKPAT TĪKAMA KĀ PARĀDES DURVIS. PARKA TERITORIJU SVU MĀJU TUVUMĀ RŪPĪGI LĪDZ EZERAM APPLĀVUSĪ GIRGENSONI, ALKSŅI, STĪPIŅI, PIKŠĒNI. VIŅU KAIMIŅIEM - PIETRŪCIS \$\$\$? PATĪKĀMI, KA IELAS PUSĒ ATRODOŠOS MĀJU SAIMNIEKI SAKOPOŠI TERITORIJU LĪDZ CEĻA APMALEI. CITĀDS IR TĀ SAUCAMĀIS KŪTS CEĻŠ: NĪKST MALKAS KAUDZE PIE "SILDEGĀM", VESELA MANTU NOLIKTAVA IR PIE "VĒJIŅIEM", GAIDA BRAUCĒJU AUTOMASĪNA 24-83 LAC. ĒDNĪCAS LOGOS LAUŽAS IEKŠĀ SĒTASPUSĒ, PROTAMS, MILZU DADŽI. LĪDZ KONTEINERĪEM PIE "RŪPNIEKIEM" TIEK TĪKAI VEČĀKI LAUDIS, JAUNIE SAVU ATKRITUMU SPAINĪ IZBERĪ KŪTSGALĀ. DIVI VIENTUĻI SPĒKBARĪBAS TORŅI APCER SAVU JAUNĪBU. KĀ TOS IZMANTOT? VARENĀS NEZĀĻES AIZ TORŅIEM APSEGUŠAS IZGĀZTUVI. VAI APKĀRTNES IEDZĪVOTĀJU NEDARBI? NEZĀĻES AUG PIE MATERIĀLU NOLIKTAVAS UN ELEKTRIKU UN SANTEHNIKU DARBA TĒLPĀM. BEDRĒ PIE "VIRSIEMŠ" VAR IEGĀZTĪES LIEPIŅĀ UN ARĪ ... BĒRNI. TUR UZRADUSIES SĒTA UN ATSĀKŪSĪES DARBI. PĀRI CEĻAM SNAUŽ DAUDZKAUSU EKSKAVATORS, LAI JĀUNU BEDRI UN JAUNU PURVU IE-RAUDZĪTU. REIDA DIENĀ LIJA. PIE JAUNAJĀM KŪTĪM GAIDĪJA VIRČAS EZERS UN ZOSU BARI. DAĻA NO KŪTSMĒSLU NOKRAUŠANĀI UZBŪVĒTAJIEM LAUKUMIEM JĀU SA-BOJĀTĪ. TĪKAI RETĀ VIETĀ KĀRTĪGA KAUDZE, DAUDZ PAVIRŠU ČUPU, KO PLAŠI IZKĀSNĀ VISTAS. PIEKŪTĪM LĪELS SĒTU UN BŪRU KOMPLEKSS. KĀPĒC PIEPRASA DĀRZU, JA NEGRĪB TO KOPT? TUR VAIROJAS NEZĀĻES TĀPAT KĀ DAUDZU DĀRZU MALĀS. PIE "BŪTĒM" UN "MEZCIEMIEM" VAIRĀKOS DĀRZOS ĪSTAS NEZĀĻU AUDZĒ-TAVAS. PĒC REIDA DAŽS TĀS NOPLĀVIS KOPĀ AR NEIZ-RĀVĒTĀJĀM BIETĒM UN KĀPOSTIEM. PIE "SŪBRIEM" A. LŪSIM, J. VERZEMNIEKĀM UN M. APINIM PUSGABALI NEAP-STRĀDĀTĪ. Ē. SĒRMŪKSLIM PIE "SPĀRIŅIEM" VISĀ GABA-LĀ ATRĀDĀM TĪKAI NEZĀĻES.

KĀ KLĀJAS JAUNSAIMNIEKIEM? I. GERCEVAM "DĪPEŅOS" UZCELTA MĀJA, TOP KŪTS, BET NAV PIETICĪS SPĒKA KAROT AR NEZĀĻĒM BIEŠU UN KUKURŪZAS LAUKĀ. E. ŠĪ-RANTAM "KEIŠOS" DĀRZI TĪRI. ŠĒ SAIMNIEKS ATĻĀU-JAS AICINĀT ARĪ PALĪGUS. V. EGLĪŠA "BĒRZIŅIEM" PABRAUCĀM GARĀM UN IEVĒROJĀM APKOPTU KARTUPEĻU LAUKU. TE, ARĪ "OZOLOS" PIE K. SĒRMUĻA, "PUTNĪ-ŅOS" PIE A. VĪKSNAS PĀSPĒSIM IEGRIEZTĪES. KĀRTĪ-GĀKA KLŪVUSĪ "BĀĻU", "MIETURU", "RŪŅU" APKĀRTNE. MEŽMALĀ PIE "OJĀRIEM" KĀDS IERĪKOJĪS IZGĀZTUVI, TE NEZĀĻAINA ARĪ PUTNUFERMAS APKĀRTNE, NEDAUDZ KĀRTĪGĀKI BIJUSĪ ČŪKKOPEĪJI, GĀDĀJOT PAR SAVAS FERMAS APKĀRTNĪ.

"Vējiņi" no sētas puses un citi ...

"KLĀVU" PAGALMĀ KONTEINĒRI, IR GRUŽU UN ATKRI-TUMU KĀUDZES AIZ KŪTĪM. TĀ IR KOPMĀJA. A. ZĪDERE SAVAM DĀRZINĀM APKĀRT UZCĒLUSĪ PAMATĪGU ŽOGU NEZĀĻU SARGĀSANĀI. SOLĀS NEZĀĻES NOPLĀUT. PLĀVĀ NETĪRO ŪDEŅU KOLEKTORS PĀRPLŪDIS UN IZVEIDOJĪS UPĪTĪ PĀRI GANĪBĀM... DAUDZ SAIMNIEKU "KAŅAU-DĀS". TĪKPAT DAUDZ IZGĀZTUJVU AIZ SAIMNIECĪBAS ĒKĀM. DAUDZ KO APSEGUŠAS KUPLĀS NEZĀĻES. SAULĒ SILDĀS AIZ KŪTĪM KRAVAS AUTO. KĀS TĀS SAIMNIEKS? DAUDZ BALANDAS AUG DIVU CELTŅIEKU KARTUPEĻOS. DAŽS SAPŅO PAR JAUNAPGŪTO ZEMJU LAIKIEM - PIE KAUGURU DZELZCEĻA PĀRBRAUKTUVES PRIEDĒM ATKĀRO ZEMES DZĪVOJĀMĀI UN SAIMNIECĪBAS BŪDAI. BLAKUS PRIEDĒS STUMBRĀM - KŪPOŠS DŪMENIS, SĒTA SARGĀ RUKŠKOŠUS SĪVĒNUS. BŪDĀS PUSAUGA PUĪKAS! VEČĀKI ESOT AIZBRAUKUSĪ UZ PĪLSĒTU. AICINĀM PĀTEIKT VE-ČĀKIEM, KĀ JĀNĀK UZ CIEMA PADOMĪ. VIŅI NELĪEKAS PĀRSTEIGTĪ - VISS ESOT KĀRTĪBĀ, MEŽSARGŠ ATĻĀ-VĪS. PIE "LĪEPINĀM" ASFALTĒTA LAUKUMA MALĀ ZEMĒ CAURUMS, TUR JĀBŪT ŪDENSVĀDA AKĀI. (PĒC REIDA AT-BILDĪGAS PERSONAS CAURUMĀM UZLIKUSĀS VĀKU, KRIET NI AUGSTU VIRS ZEMES. VAI KĀDĀM AIZ TĀDA NEAI-ZKERSĪES KĀJA, VAI NĒNOTĪKS LĪELĀKA NĒLAIME?). "ANTĒNOS" GAIDA CIEMIŅUS NO ĀRZEMĒM. APKĀRTNE APPLĀUTA, NOVĀKTI VĒJA GĀZTĪE KOKĪ. PALĪKUSĪ DAU DZĪE BŪCĒŅI PIE SAIMNIECĪBAS ĒKĀS. TĀ IR LĪE-CĪBA MŪSU DZĪVEI - JĀ PĪDER VISĪEM... PĪRMS GĀDIEM DESMIT "PĀVĀRI" BIJA VIENĀ NO SKĀISTĀKA-JĀM CIEMA MĀJĀM. TO GRŪTĪ VĀIRS IEDOMĀTĪES. NEZĀ-LĒS IEAUGUSĪ NESĀZĀGĒTA MĀLKA - TO VĒL VĀRĒTU SAPRĀST - VĀSĀRĀ, SIENĀ LAIKS... DURVJU PRIEKŠĀ CAURI SPĀIŅI UN BĪODAS, VEČĀJĀ TĀUĀLETĒ IEKĀRTO-TĀ IZGĀZTUVE, VISUR NEZĀĻES, AR PLĒVI UN LUPĀ-TĀM AIZBĀZTĪ LOGĪ? ZĪNĀSANĀI - TĪKKO APRĀKSTĪTĀS AINIŅAS REDZĀMĀS BIJA NEVIS "PĀVĀROS", BET "VEČ PĀVĀROS". TOTĪES "PĀVĀRU" MĀJA, KURĀ KOPŠ RUDENS SAIMNIEKO A. KAUPUŽS UN D. LOBORE, IR TURPAT BLA KUS "VEČPĀVĀRIEM". NĒSOT BIJĪS LABĀK. TOTĪES TAGAD APKĀRTNE IR TĪRA UN KĀRTĪGA. BIJUSĪ VĀJA-DZĪGA PACĪETĪBA, LAI DIVĀS TRĀKTORA PIEKĀBĒS AIZVESTU PRŪM CĪTU SĀGĀZTOS ATKRITŅUMUS. BŪŠ ZĀPŠ MAURĪŅŠ, KURĀ BĒRNI BASĀM KĀJĀM DROŠĪ SKRĀIDĪS. AIZ MĀJAS KOLHOZA BĪEŠU LAUKS, KURĀ CĪNĀS VIENS RĀVĒTĀJS: JĀ VIENĀ MALĀ NEBŪTU JĀU IZRĀVĒTA, VĀRĒTU DOMĒT, KĀ TĀS IR ZĀLĀJS.

DAĻU NO REDZĒTĀ VĀR APSKĀTĪT I. DUNDURA SĀ-GĀTAVOTĀJĀ FOTOĀVĪZĒ. Daudziem, kas izmanto zemi gribas likt pie sirds - paņemiet izkapti un no plaujiet nezāli robežjoslās un tīrumu malās. Kolektīvo māju iedzīvotājiem un kopīgi jāvieno jas aizvākt ilgi krātās nederīgās "lietiņas", kas izmestas aiz saimniecības ēkām. Personisko māju īpašniekiem jāprotas applaut ne tikai sa-vu pagalmu, bet arī savai zemei pieguļošo ceļ-malas grāvi. Celtnieku pienākums ir pēc remon-tiem aizvākt materiālu atlikumus. Nākošajā rei-dā gribam kopā priecāties, ka vēl viena sēta vai dārzs, ferma vai ceļš ir sakopts.



Par izdevumu atbild J. Krieva.